

# ESTUDIO DE LA RELACIÓN ENTRE EL CICLO REPRODUCTOR FEMENINO Y EL DETERIORO COGNITIVO EN UNA MUESTRA DE PERSONAS MAYORES



Valentí Soler, M. 1; Gómez Ramírez, J. 2; Frades Payo, B. 1; del Ser Quijano, T. 1; Fernández Blázquez, M.Á. 1

1. Unidad Multidisciplinaria de Apoyo. Fundación CIEN 2. Departamento de Neuroimagen. Fundación CIEN

Agradecimientos a: todos los voluntarios y sus familiares, así como a todos los profesionales implicados en su evaluación y seguimiento que han colaborado en este estudio

## ANTECEDENTES

Las mujeres tienen un riesgo de demencia > 50% mayor que los hombres, pero el papel de la endocrinología específica de la mujer no se conoce bien. En un estudio reciente<sup>1</sup> de cohorte prospectivo, los eventos endocrinos que indican una menor exposición al estradiol (es decir, edad más avanzada en la menarquia, edad más joven en la menopausia, período reproductivo más corto e histerectomías) se asociaron con un riesgo elevado de demencia.

Evento endocrino que implica una menor exposición al estradiol	Razón de riesgo ajustada [HR] e intervalo de confianza [IC] del 95%	Mayor riesgo de demencia (respecto a la media del evento endocrino)
Edad menarquia ≥ 16 años	HR 1,23; IC: 1,01-1,50	23 %
Edad menopausia natural < 47,4 años	HR 1,19; IC: 1,07-1,31	19 %
Períodos reproductivos < 34,4 años	HR 1,20; IC: 1,08-1,32	20 %
Histerectomía	HR 1,08; IC: 1,01-1,16	8 %

## OBJETIVOS

La relación entre el ciclo reproductor femenino y el deterioro cognitivo en las personas mayores ha sido estudiada en múltiples ocasiones pero su resultado es contradictorio, siendo necesario realizar estudios longitudinales prospectivos para establecer su relación. Este estudio evalúa las asociaciones entre los indicadores de exposición al estrógeno del período reproductivo de las mujeres y el riesgo de deterioro cognitivo leve o demencia.

## MATERIAL Y MÉTODOS

Aprobado por Comité de Ética y participación tras firma de consentimiento informado.

En el Proyecto Vallecas, un estudio longitudinal prospectivo para la detección de factores de riesgo de deterioro cognitivo en personas mayores de 70 años sin patología neurológica o psiquiátrica relevante. Se recogió de manera sistemática en su primera visita: edad menarquia, edad menopausia, embarazos y abortos (así como su trimestre). Los voluntarios fueron clasificados anualmente según su estado cognitivo en CONTROL, deterioro cognitivo leve (DCL) o demencia (DEM) tras una extensa evaluación neurológica y neuropsicológica.

**CRITERIOS INCLUSIÓN:** voluntaria Vallecas, mujer. **CRITERIOS EXCLUSIÓN:** diagnóstico de deterioro cognitivo leve o demencia en la primera visita, acude sólo a una visita. **VARIABLES:** edad menarquia, edad menopausia, spam reproductivo simple (edad menopausia-edad menarquia), spam reproductivo complejo (restando tiempo de embarazos y abortos), diagnóstico de DCL, diagnóstico de DEM, tiempo a diagnóstico DCL, tiempo a diagnóstico DEM

Análisis estadístico mediante estadística descriptiva,  $\chi^2$ , t-student y análisis de supervivencia de Cox.

## CONTACTO

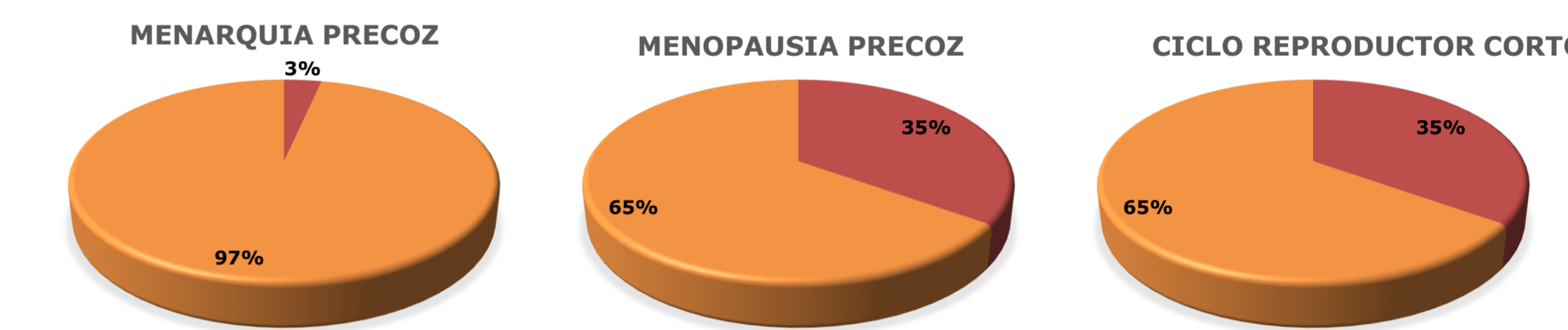
Meritxell Valentí Soler **dirección:** Fundación CIEN. c/ Valderrebollo, 5 Madrid 28.031

## RESULTADOS

Participaron 1180 personas en el primer año del estudio, siendo 583 mujeres. La edad media de las mujeres es de 81 años ( $\pm 3,85$ ), siendo de 74 años ( $\pm 3,77$ ) en la visita basal. A lo largo de los 8 años de seguimiento, presentaron DCL 75 personas (12,9%) y DEM 26 voluntarias (4,5%).

La menarquia fue a los 13,12 años ( $\pm 1,65$ ), siendo tardía (edad > 16 años) en el 3,4 % de la muestra. La menopausia se produjo a los 48,42 años ( $\pm 5,55$ ), siendo precoz (edad < 47,4 años) en el 34,9 %. El ciclo reproductor fue de 35,3 años ( $\pm 5,61$ ), siendo corto (duración < 34,4 años) en el 38,1% de la muestra.

	Media (IC de 95%) en años
Edad menarquia	13,12 ( $\pm 1,65$ )
Edad menopausia	48,42 ( $\pm 5,55$ )
Duración ciclo reproductor	35,3 ( $\pm 5,61$ )

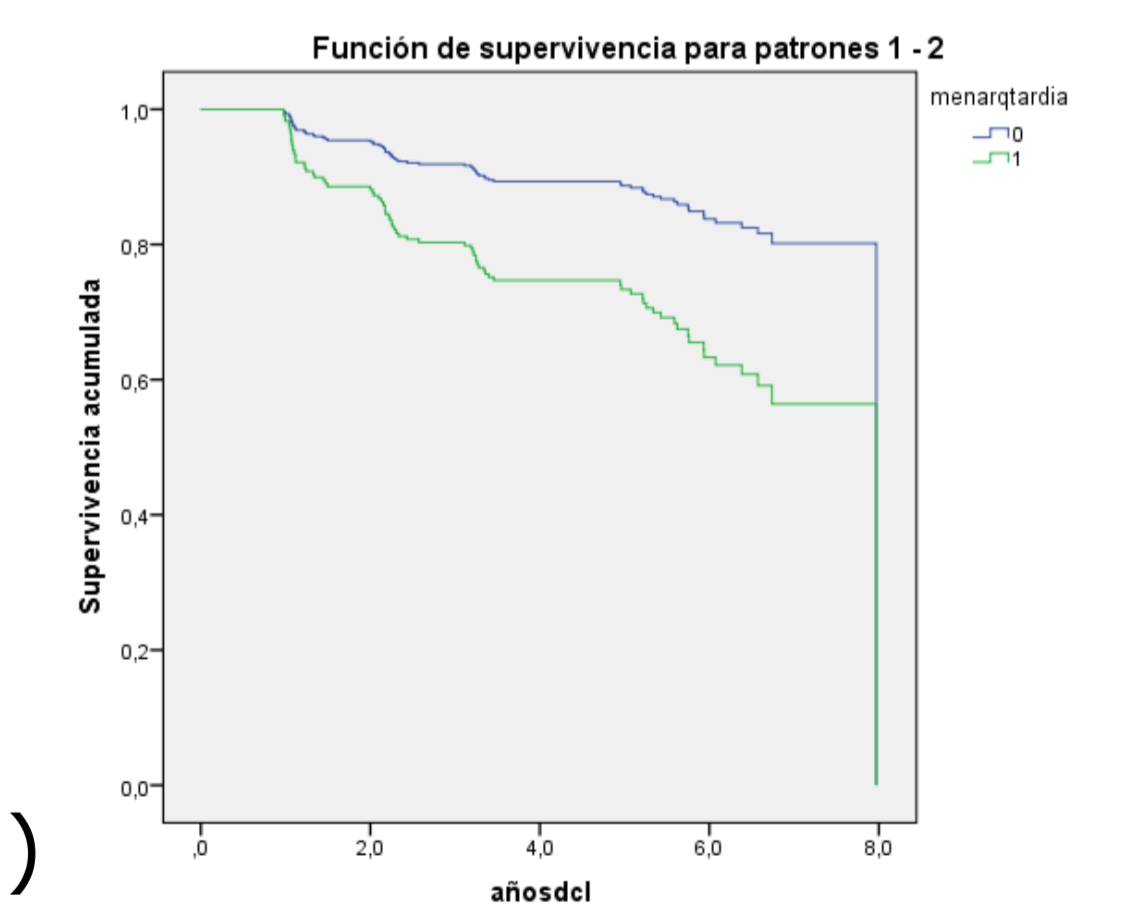


Se observó una tendencia a presentar DCL con más frecuencia de la esperada en las mujeres con menarquia tardía, menopausia precoz o ciclo reproductor corto ( $p > 0,05$ ).

		DCL		
		0	1	
MENARQUIA TARDÍA	0	O 493 E 490,6	O 70 E 72,4	563
	1	O 15 E 17,4	O 5 E 2,6	20
		508	75	583
MENOPAUSIA PRECOZ	0	O 332 E 330,2	O 47 E 48,8	379
	1	O 175 E 176,9	O 28 E 26,1	203
		508	75	583
CICLO REPRODUCTOR CORTO	0	O 320 E 314,6	O 41 E 46,4	361
	1	O 188 E 193,4	O 34 E 28,6	222
		508	75	583

La edad de la menarquia presentó un ligero riesgo para DCL OR 1,153 (IC 95%: 1,004-1,323) que desapareció tras introducir en el análisis la edad o la escolaridad.

Únicamente se observó una mínima tendencia a presentar DEM con más frecuencia de la esperada en las mujeres con ciclo reproductor corto ( $p > 0,05$ )



## CONCLUSIONES

En un estudio longitudinal prospectivo de detección de factores de riesgo de deterioro cognitivo en personas mayores de 70 años no se halla relación significativa entre el ciclo reproductor femenino y el deterioro cognitivo.

## BIBLIOGRAFÍA

- Período reproductivo y riesgo de demencia en una cohorte diversa de miembros del cuidado de la salud. Paola Gilsanz, Catherine Lee, Maria M. Corrada, Claudia H. Kawas, Charles P. Quesenberry, Rachel A. Whitmer Neurología Abr 2019, 92 (17) e2005-e2014; DOI: 10.1212 / WNL.0000000000007326