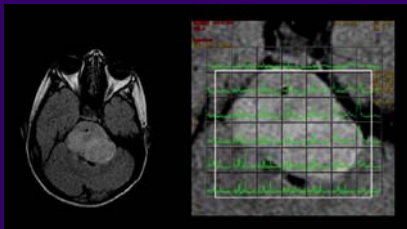


Curso-aplicación Resonancia Magnética Funcional

Curso dirigido a técnicos de
Resonancia Magnética
Funcional del Servicio
General de Apoyo a la
Investigación de la
Universidad de La Laguna.



ULL | Universidad
de La Laguna

SECGAI



Curso-aplicación Resonancia Magnética Funcional

Edificio Imetisa
Facultad de Medicina, sn.
Ofra, La Laguna, 38320
S.C. de Tenerife
Teléfono: 922-679352
Fax: 922-319397
Correo: info.umech@gmail.com

Curso-aplicación Resonancia Magnética Funcional



Coordinadores

*José Luis González Mora
Cristina Aguilar*

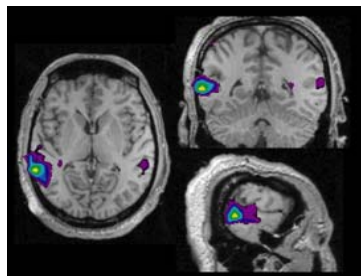
Colabora

*Servicio General de Apoyo
a la Investigación de la
Universidad de La Laguna.*

Imetisa

Curso-aplicación Resonancia Magnética Funcional

La Resonancia Magnética Funcional es un tipo especial de imagen por resonancia magnética que permite evaluar la respuesta hemodinámica (señal BOLD) de una región cerebral (qué zonas del cerebro están o no activas en diferentes situaciones experimentales). Esta señal BOLD en condiciones fisiológicas suelen estar acoplados a la actividad neuronal, es el tipo mas conocida de las técnicas de neuroimagen y se éxito se debe a que es una técnica poco invasiva y de gran disponibilidad.



Contenido del curso

- 1. Espectroscopía de Hidrógeno**
 - Voxel simple y multivoxel
 - Control de calidad
 - Postprocesado
- 2. Imagen funcional en Resonancia Magnética (Imagen Bold)**
 - Material y métodos para adquirir la fMRI
 - Control de calidad
 - Brainwave adquisición y postprocesado
 - Functool
- 3. Imagen de perfusión cerebral en Resonancia Magnética**
- 4. Prevencion de Riesgos en Resonancia Magnética**

Profesorado

Eva Alfayate Saez. Experto en Resonancia Magnética. Fundación Cien. Área de Neuroimagen.



Javier Gálvez Cervantes. Experto en Resonancia Magnética y Técnico de Prevención de Riesgos. Instituto Nacional de Seguridad e Higiene en el Trabajo.



Curso-aplicación Resonancia Magnética Funcional

Edificio Imetisa
Facultad de Medicina, sn.
Ofra, La Laguna, 38320
S.C. de Tenerife

Teléfono: 922-679352
Fax: 922-319397
Correo: info.umech@gmail.com